

Simply45[®] PRO SERIES

Les câbles LAN non blindés et blindés passent à travers les prises modulaires RJ45!!!

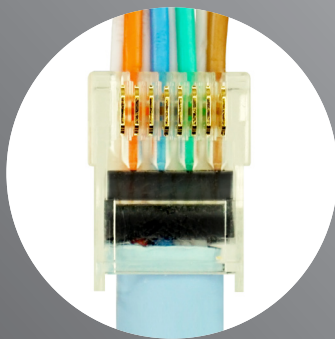
Avec notre exclusivité et en attente de brevet : **Cap45[™]** et **Bar45[™]**



Cap45[™]

Empêche les courts-circuits électriques dus à des fils mal coupés.

Le premier passage certifié RJ45



Bar45[™]

Améliore les performances de diaphonie et l'intégrité du signal

pour câbles LAN blindés 10G

Classement commercial

UL94 V0 (IEC 60695-11-10) prend en charge toutes les installations commerciales/résidentielles de CM à CMP ; LSZH Eca à B2ca

Pour les câbles LAN de plus grand diamètre

Cat6/6a non blindé et Cat7a/7/6a blindé

Conceptions de prises innovantes

Le moyen le plus simple et le plus économique pour terminer les câbles LAN blindés 10G à l'aide d'un RJ45



Simply45 renouvelle l'exploit d'améliorer son Module RJ45 passe fil afin d'optimiser les performances et la fiabilité comme jamais!

Pour Plus d'infos visitez www.simply45.com

Part Number	Description	Packaging
S45-1700P	Pour câbles LAN non blindés (Cat6/6a), 23 AWG: 1.05mm - 1.20mm (0.041" - 0.047"), Max LAN Cable OD: 7.4mm (0.291")	100 pieces/jar
S45-1750P	Pour câbles LAN blindés (Cat6), 23 AWG: 1.10mm - 1.20mm (0.043" - 0.047"), Max LAN Cable OD: 8.0mm (0.315")	50 pieces/jar
S45-1755P	Pour câbles LAN blindés (Cat7a/7/6a/6), 23 AWG: 1.15mm - 1.35mm (0.045" - 0.053"), Max LAN Cable OD: 8.0mm (0.315")	50 pieces/jar
S45-C100	Pince à sertir à cliquet robuste pour passage RJ45 non blindé Cat6/5e + blindé avec terre interne (uniquement)	1/blister

Pour toutes demandes d'infos: info@lcavi.fr

Simply45[™], GoSimplyConnect[™], Cap45[™], and Bar45[™] are trademarks of Simply45 LLC © All rights reserved.

