



CONNECTIVITÉ POLYVALENTE

Alta Labs propose trois commutateurs PoE+ Gigabit, conçus pour répondre à divers besoins allant de l'environnement d'entreprise au petit bureau/bureau à domicile. Le S24-PoE est un commutateur montable en rack doté de vingt-quatre ports 10/100/1000, dont 16 prennent en charge le PoE+. Le S24-PoE comprend deux ports SFP+. Le S16-PoE est un commutateur montable en rack doté de seize ports 10/100/1000, dont huit prennent en charge le PoE+. Le S16-PoE comprend deux ports SFP. Le S8-PoE est un switch compact doté de huit ports 10/100/1000, dont quatre prennent en charge PoE+. Il peut être placé sur un bureau ou fixé au mur. Tous les commutateurs Alta Labs incluent la fonctionnalité Bluetooth pour une configuration transparente des appareils.

	S8-POE	S16-POE	S24-POE
Ports Total	8	16	24
Ports PoE+	4	8	16
Budget PoE	60	120	240
SFP/SFP+	-	jusqu'à 1 Gbps	jusqu'à 10 Gbps
Bluetooth	✓	✓	✓

CARACTÉRISTIQUES

- Alimentation par Ethernet
- Connectivité SFP/SFP+ hautes performances
- Configuration Bluetooth
- Application mobile
- Gestion évolutive basée sur le cloud
- Empilement de VLAN
- Limitation du taux de sortie et d'entrée
- Surveillance IGMP*
- Authentification 802.1X*
- Détection de boucle réseau*
- Tableau de bord personnalisable
- Instantanés d'état
- Cartes d'appareil
- Gestionnaire de sites
- Flexibilité de montage
- Plus de fonctionnalités à venir avec automatique

Mises à jour du micrologiciel

* Bientôt disponible via une future version du firmware

Alimentation par Ethernet PoE

Les commutateurs Alta Labs disposent d'une connectivité PoE+ avec un certain nombre de ports capables de fournir jusqu'à 30 watts de puissance par port. Les commutateurs prennent en charge la norme 802.3at PoE+ et sont rétrocompatibles avec la norme 802.3af PoE. Le S8-PoE offre quatre ports PoE+ avec un budget PoE de 60 watts. Le S16-PoE offre huit PoE+ ports avec un budget PoE allant jusqu'à 120 watts. Le S24-PoE offre seize ports PoE+ avec un budget PoE allant jusqu'à 240 watts. Alimenter vos points d'accès Alta Labs et autres appareils prenant en charge les normes 802.3at ou 802.3af.



Connectivité SFP/SFP+ haute performance

Le commutateur S24-PoE fournit deux ports SFP+ pour les connexions fibre ou cuivre haute capacité de 1 Gbit/s, 2,5 Gbit/s, 5 Gbit/s ou 10 Gbit/s. Le commutateur S16-PoE fournit deux ports SFP pour les connexions fibre ou cuivre jusqu'à 1 Gbit/s.



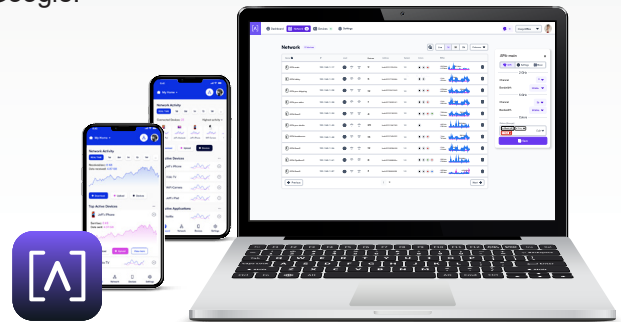
Configuration Bluetooth

Les commutateurs Alta Labs incluent la fonctionnalité Bluetooth permettant une configuration transparente à l'aide de l'application mobile Alta Labs.



Application mobile

Surveillez et gérez vos réseaux depuis le confort de votre appareil mobile. L'interface de gestion est facilement accessible via une application mobile ou un navigateur Web. Créez un compte Alta Labs en utilisant uniquement votre nom, votre adresse e-mail et votre mot de passe ou utilisez l'authentification Google.



Gestion évolutive basée sur le cloud

Alta Labs fournit une interface de gestion cloud intuitive et facile à utiliser pour les points d'accès et les commutateurs Alta Labs. Conçu pour une évolutivité optimale grâce à une architecture à haute disponibilité pour un confort ultime et une accessibilité mondiale. Construite sur un réseau mondial de diffusion de contenu pour optimiser la réponse et la latence, notre infrastructure cloud mondiale garantit une connectivité géographiquement optimisée via notre réseau redondant.

Déployez et gérez plusieurs sites rapidement et facilement. Ajoutez, supprimez ou renommez des sites instantanément. Basculez entre les sites à partir d'une liste déroulante de sélection de sites. Chaque site contient son propre ensemble de données.



Fonctionnalités avancées

Rejoignez notre communauté d'utilisateurs sur forum.altalabs.com pour réfléchir à des utilisations innovantes de fonctionnalités avancées via notre interface de ligne de commande.

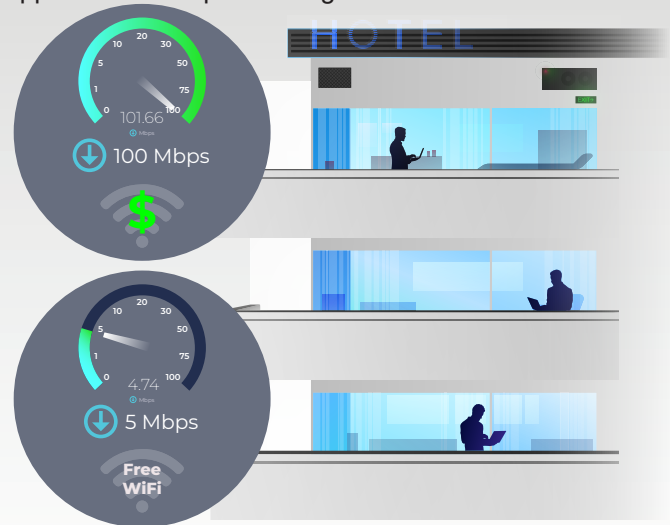
Empilement de VLAN

Parmi nos fonctionnalités avancées, le S24-PoE prend en charge l'empilement de VLAN, ou Q-in-Q, pour fournir à vos clients (et à leurs clients) leurs propres sous-ensembles de VLAN.

Limitation du taux de sortie et d'entrée de bande passante

Les commutateurs offrent une limitation du taux de sortie et d'entrée. Cela permet de limiter le trafic entrant et sortant à une partie de la bande passante disponible par connexion.

Par exemple, un hôtel peut vouloir fournir à ses clients des connexions de téléchargement (sortie) Internet gratuites de 5 Mbps, mais exiger que les clients paient des frais supplémentaires pour des vitesses de plus de 100 Mbps. Les vitesses de téléchargement (entrée) des appareils invités peuvent également être limitées.



Bientôt disponible via la mise à jour du micrologiciel

Surveillance IGMP

La fonctionnalité IGMP Snooping est intégrée aux commutateurs Alta Labs pour optimiser les performances du réseau en réduisant le trafic inutile. Ceci est particulièrement utile pour les flux vidéo IPTV ou multicast.

Authentification 802.1X

Les commutateurs Alta Labs prennent en charge l'authentification 802.1x pour permettre des méthodes d'authentification réseau plus dynamiques.

Détection de boucle réseau

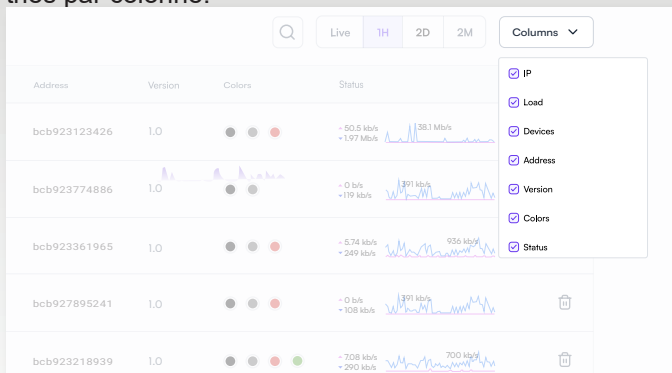
Les boucles réseau peuvent détériorer les performances, voire provoquer une panne du réseau. Notre fonctionnalité intégrée de détection des boucles réseau est conçue pour vous aider à éliminer toute boucle réseau potentielle.

Plateforme de gestion cloud Alta Labs

La plateforme de gestion cloud Alta Labs fournit de nombreuses fonctionnalités qui peuvent être utilisées sur vos commutateurs Alta Labs.

Tableau de bord personnalisable

Personnalisez votre tableau de bord avec les informations que vous souhaitez voir : adresse IP, charge, nombre d'appareils, adresse MAC, version du micrologiciel, attribution des couleurs du réseau et détails de l'état en temps réel. Les détails peuvent être triés par colonne.

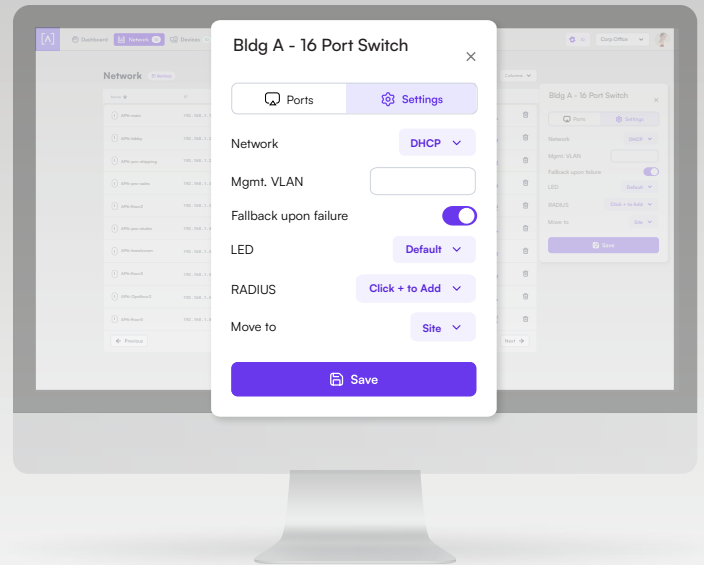


Etat Instantanés

Afficher le débit de téléchargement et de téléchargement avec une chronologie visuelle sur le tableau de bord pour chaque appareil affiché avec le nombre de connectés périphériques, charge moyenne du processeur, charge des canaux et appareils connectés moyens. Sélectionnez un instantané de la dernière minute, la dernière heure, les deux derniers jours ou les deux derniers mois.

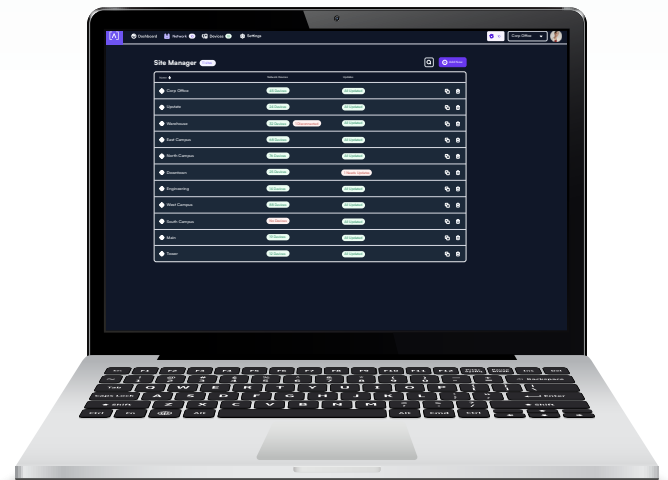
Mapping des appareils

Affichez facilement les détails de la connexion et configurez vos ports en cliquant sur l'icône de l'appareil.



Gestionnaire de sites

Alta Site Manager fournit un aperçu de tous les sites, affiche le nombre d'appareils pour chaque site et indique quand des mises à jour sont nécessaires. De nouveaux sites peuvent être ajoutés et les sites actuels peuvent être dupliqués ou supprimés. Utilisez l'option de recherche pour rechercher un site spécifique.



CARACTÉRISTIQUES

MÉCANIQUE	
Dimensions	25.7 x 91 x 180 mm (1 x 3.6 x 7.1")
Poids	.38 kg (.83 lbs)
Matière	Plastique moulé par injection
Finition	Mat
Couleur	Blanc

PORTS	
Ports d'interface	(8) 10/100/1000 Mbps
SFP/SFP+	aucun
Capacité de commutation	16 Gbps
Débit non bloquant	8 Gbps
Taux de transfert	11.9 Gbps
Budget PoE/Max	60 Watts
Alimentation PoE	30 Watts par port
PoE par port	(4) 802.3at PoE+
Ports non PoE	(4)

LEDS	
PoE	Orange
réseau	Orange: 10/100 Mbps, Bleu: 1000Mbps
SFP/SFP+	Aucune

Matériel	
Tampon de paquets	4.1 Mbit
Taille du tableau Mac	8 K
Ethernet économe en énergie	Oui
Gestion	Bouton de réinitialisation d'usine
Bluetooth	Oui, Configuration

Puissance	
Consommation d'énergie max sans PoE	8 Watts
Consommation électrique max PoE Full	68 Watts
Sortie	PoE+, 54VDC, 0.6A Max.
Alimentation	Universelle AC, 100 - 240VAC 50-60Hz Externe
Protection contre les surtensions du RJ45	12kV pour ESD - contact, 25kV pour ESD - Air

ENVIRONNEMENTAL	
Montage	Support mural verrouillable
Température de fonctionnement	-5 à 50° C (23 à 122° F)
humidité Min Max	10 to 90% Sans condensation
Indice IP	Aucune
Indice EMI	EMI Class-B avec 3dB de marge
Ventilation	Non (Refroidissement sans ventilateur)
Certifications	CE, FCC, IC



CARACTÉRISTIQUES

MÉCANIQUE	
Dimensions	44 x 254 x 441.5 mm (1.7 x 10 x 17.4")
Poids	3.6 kg (7.9 lbs)
Matière	SGCC
Finition	Revêtement en poudre - Mat
Couleur	Gris métallisé

PORTS	
Ports d'interface	(16) 10/100/1000 Mbps
SFP/SFP+	(2) SFP
Capacité de commutation	36 Gbps
Débit non bloquant	18 Gbps
Taux de transfert	26.8 Gbps
Budget PoE/Max	120 Watts
Alimentation PoE	30 Watts par port
PoE par port	(8) 802.3at PoE+
Ports non PoE	(10)

LEDS	
PoE	Orange
réseau	Orange: 10/100 Mbps, Bleu: 1000 Mbps
SFP/SFP+	Bleu: Link/Activity (1000 Mbps)

Matériel	
Tampon de paquets	4.1 Mbit
Taille du tableau Mac	8 K
Ethernet économe en énergie	Oui
Gestion	Bouton de réinitialisation d'usine
Bluetooth	Oui, Configuration

Puissance	
Consommation d'énergie max sans PoE	23 Watts
Consommation électrique max PoE Full	143 Watts
Sortie	PoE+, 54VDC, 0.6A Max.
Alimentation	Universelle AC, 100 - 240VAC 50-60Hz Externe
Protection contre les surtensions du RJ45	112kV pour ESD - contact, 25kV pour ESD - Air

ENVIRONNEMENTAL	
Montage	Rackable, Support Mural
Température de fonctionnement	-5 à 50° C (23 à 122° F)
humidité Min Max	10 à 90% Sans condensation
Indice IP	Aucun
Indice EMI	EMI Class-A avec 3dB de marge
Ventilation	Non (Refroidissement sans ventilateur)
Certifications	CE, FCC, IC



CARACTÉRISTIQUES

MÉCANIQUE	
Dimensions	44 x 254 x 441.5 mm (1.7 x 10 x 17.4")
Poids	3.6 kg (7.9 lbs)
Matière	SGCC
Finition	Revêtement en poudre - Mat
Couleur	Gris métallisé

PORTS	
Ports d'interface	(24) 10/100/1000 Mbps
SFP/SFP+	(2) SFP+
Capacité de commutation	88 Gbps
Débit non bloquant	44 Gbps
Taux de transfert	65.5 Gbps
Budget PoE/Max	240 Watts
Alimentation PoE	30 Watts par port
PoE par port	(16) 802.3at PoE+
Ports non PoE	(10)

LEDS	
PoE	Orange
réseau	Orange: 10/100 Mbps, Bleu: 1000 Mbps
SFP/SFP+	Bleu: Link/Activity (1, 2.5, or 5 Gbps) White: Link/Activity (10 Gbps)

Matériel	
Tampon de paquets	4.1 Mbit
Taille du tableau Mac	8 K
Ethernet économe en énergie	Yes
Gestion	Bouton de réinitialisation d'usine
Bluetooth	Oui, Configuration

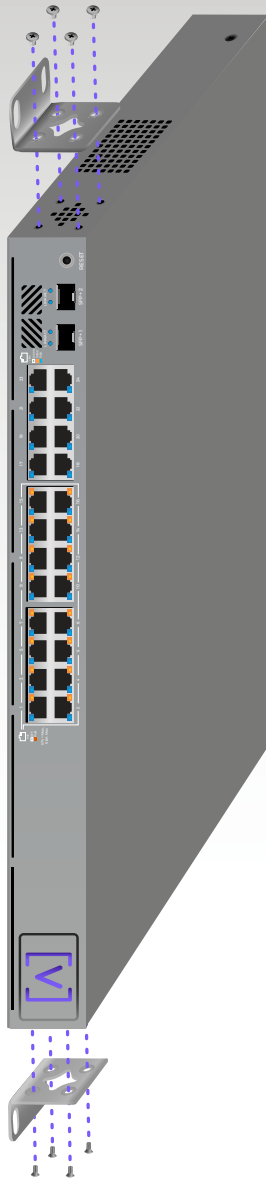
Puissance	
Consommation d'énergie max sans PoE	53 Watts
Consommation électrique max PoE Full	295 Watts
Sortie	PoE+, 54VDC, 0.6A Max.
Alimentation	Universelle AC, 100 - 240VAC 50-60Hz Externe
Protection contre les surtensions du RJ45	112kV pour ESD - contact, 25kV pour ESD - Air

ENVIRONNEMENTAL	
Montage	Rackable, Support Mural
Température de fonctionnement	-5 à 50° C (23 à 122° F)
humidité Min Max	10 à 90% Sans condensation
Indice IP	Aucun
Indice EMI	EMI Class-A avec 3dB de marge
Ventilation	Oui
Certifications	CE, FCC, IC



Flexibilité de montage

Les S24-PoE et S16-PoE comprennent des oreilles de rack qui peuvent être connectées aux commutateurs pour une installation en rack ou un montage mural.



Les oreilles du rack sont conçues pour maintenir les bouches de refroidissement ouvertes.



Les commutateurs S24-PoE et S16-PoE incluent le système de montage en rack sans outil Rackstud™ DUO.



Le commutateur S8-PoE est doté d'un rembourrage pour le placement sur le bureau et d'encoches pour le montage sur le support de montage mural inclus.

