

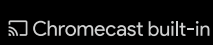
# VSSL

## SX SERIES



HAUT-PARLEUR | BARRE DE SON | SUBWOOFER

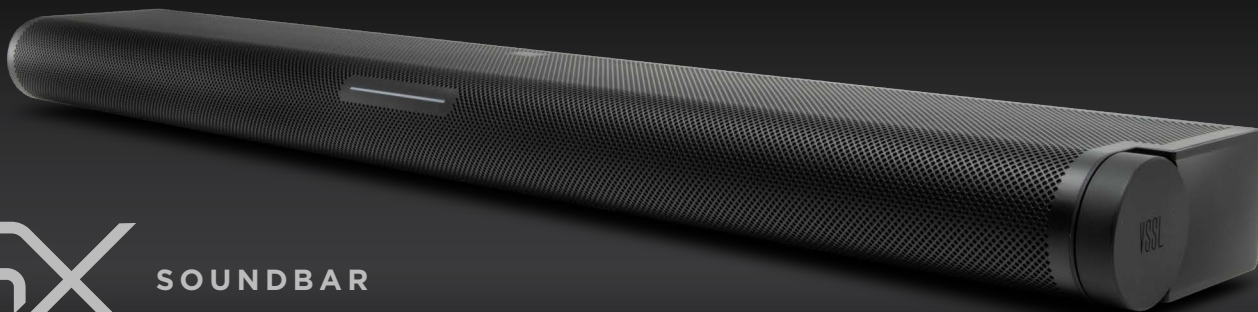
VSSL présente le dernier plaisir audio à domicile avec la série SX : une configuration 5.1 canaux sans fil utilisant la dernière technologie audio pour donner vie à votre téléviseur et à votre musique. La série SX est conçue pour apporter l'expérience du cinéma et du concert de musique directement chez vous. Le système est élégant et puissant : avec une barre de son, un caisson de basses et 2 haut-parleurs surround vous enveloppant dans votre expérience sonore. Bien que ce système soit conçu pour fonctionner ensemble de manière transparente, les haut-parleurs SX, le caisson de basses et la barre de son peuvent également être utilisés individuellement. La série SX utilise de nombreuses autres fonctionnalités de nos appareils VSSL, telles que Airplay 2 et Siri, Chromecast Built-In et Google Assistant, Alexa Cast et Alexa, Spotify Connect, Bluetooth ; et plus!



SET YOUR MUSIC FREE™

# VSSL

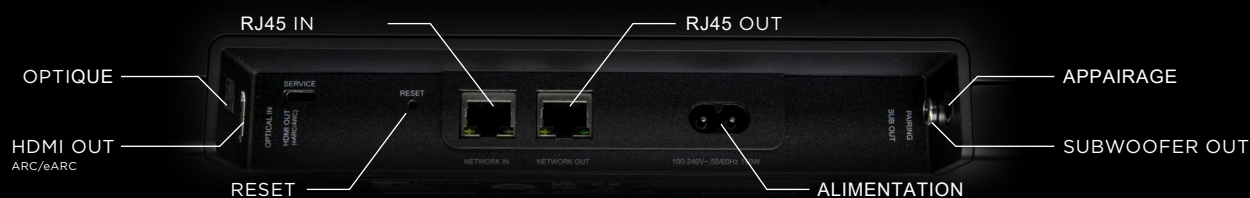
## SX SOUNDBAR



- Certifié Dolby Digital.
- Associez sans fil une barre de son SX avec 2 ou 4 haut-parleurs SX et un SX Sub pour créer une expérience de son surround 5.1 étendue.
- Associez sans fil une barre de son SX à n'importe quel ampli et haut-parleurs de plafond via SX Sync pour un surround Dolby Digital au plafond.
- HP BMR 3" - Les HP (BMR) combinent la technologie du mode d'onde de flexion avec un mouvement pistonique pour créer une gamme audio complète, des haut-parleurs à large directivité pour des aigus et des graves cristallins.
- Le streaming natif est le moyen le plus simple de diffuser votre musique sur votre système audio. Diffusez à partir d'applications que vous connaissez déjà. Aucune application tierce n'est nécessaire. Airplay 2, Google Cast, Spotify Connect.
- Compatible avec Google Assistant et la commande vocale Siri.
- Compatible HDMI eARC/ARC (optique également).
- Connexion de sortie RCA LFE unique à utiliser avec des subwoofers d'autres marques

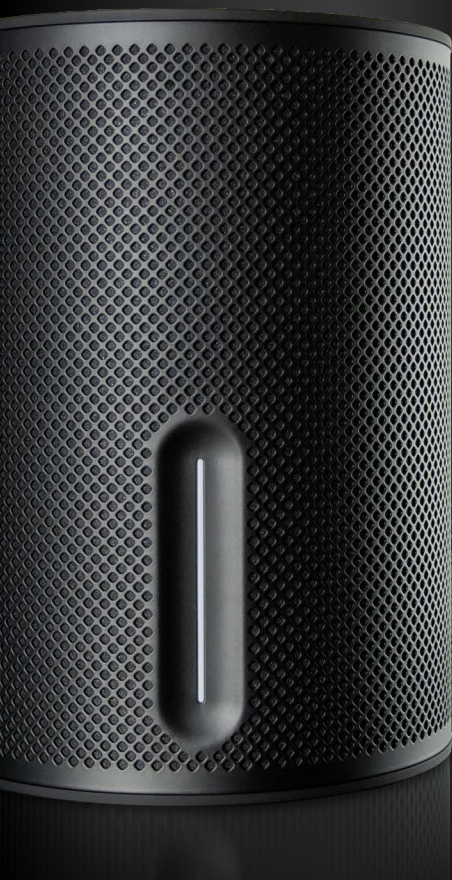
## SPECIFICATIONS

<b>Amplificateur:</b>	(3) Amplificateurs numériques de classe D	<b>Correction de la pièce :</b>	Ajuste dynamiquement la barre de son à l'acoustique unique de la pièce (appareil iOS requis)
<b>HP</b>	(3) HP BMR à large dispersion	<b>Alimentation:</b>	Commutation automatique 100-240 V ~ 50-60 Hz 2 A AC entrée universelle
<b>Woofers:</b>	(2) Woofers actifs à diffusion vers le bas	<b>Poids:</b>	8,16 Kgs
<b>Configuration requise:</b>	TV avec sortie audio numérique HDMI ARC/eArc ou optique, internet haut débit, et l'application VSSL	<b>Dimensions:</b>	L: 1067mm x l: 154mm x H: 84mm
<b>Connectivité sans fil:</b>	Se connecte au réseau WiFi avec n'importe quel Routeur compatible diffusion 802.11 b/g/n, 2,4 GHz	<b>Temperature:</b>	0°-40° C
<b>Egalisation:</b>	Paramètres d'égalisation de base	<b>Orientations multiples :</b>	Placement sur table (pieds en caoutchouc intégrés) ou montage mural (support inclus)
<b>Ports Ethernet :</b>	(2) Ports Ethernet 10/100 Mbps (en option)	<b>Contrôle:</b>	Utilisez la télécommande de votre téléviseur ou l'application VSSL
<b>IR intégré:</b>	Apprend les commandes de volume pour n'importe quelle télécommande IR		



# VSSL

## SX SPEAKER



- Associez sans fil 2 à 4 haut-parleurs avec une barre de son SX et un caisson de basses SX pour créer une expérience de son surround 5.1 étendue.
- Associez sans fil jusqu'à 8 haut-parleurs SX et caissons de basses SX pour un contenu audio stéréo.
- HP BMR 3" - Les HP (BMR) combinent la technologie du mode d'onde de flexion avec un mouvement pistonique pour créer une gamme audio complète, un haut-parleur à large directivité pour des aigus et des graves cristallins.
- Le streaming natif est le moyen le plus simple de diffuser votre musique sur votre système audio. Diffusez à partir d'applications que vous connaissez déjà. Aucune application tierce n'est nécessaire. Airplay 2, Google Cast, Spotify Connect.
- Compatible avec Google Assistant et la commande vocale Siri
- Utilisation d'un support mural avec filetage universel intégré, support non inclus



## SPECIFICATIONS

<b>Haut-Parleur:</b>	BMR à large dispersion
<b>Woofers:</b>	4" Actif diffusion vers le sol
<b>Paire stéréo:</b>	Transformez deux haut-parleurs en gauche et droite séparée
<b>Groupe Audio:</b>	Combinez jusqu'à 8 haut-parleurs + caissons de basses pour une seule zone audio
<b>Home Theater:</b>	Ajoutez deux ou quatre haut-parleurs SX comme surround à une barre de son SX
<b>Streaming:</b>	Compatible avec Airplay 2, Google Cast et Spotify Connect
<b>Vocal:</b>	Compatible avec Siri et Google Assistant

<b>Connectivité sans fil:</b>	Se connecte au réseau WiFi avec n'importe quel routeur capable de diffuser du 802.11 a/b/g/n, 2,4 ou 5 GHz
<b>Egalisation:</b>	Paramètres d'égalisation de base
<b>Ports Ethernet:</b>	(2) Ports Ethernet 10/100 Mbps (en option)
<b>Alimentation:</b>	Commutation automatique 100-240 V ~ 50-60 Hz 2 A AC entrée universelle
<b>Poids:</b>	1,81 Kgs
<b>Dimensions:</b>	H: 202mm x l: 145mm x P: 149mm
<b>Température:</b>	0°-40° C
<b>Orientations multiples:</b>	Montage sur table ou mural avec support universel à filetage

# VSSL

## SX SUBWOOFER



- HP en fibre de verre 10 pouces
- Associez-le sans fil à une barre de son SX et à 2 à 4 haut-parleurs SX pour créer une expérience de son surround 5.1 étendue
- Le profil polyvalent du caisson de basses SX lui permet d'être installé horizontalement (se place sous les meubles) ou verticalement (support de caisson de basses robuste inclus), s'intégrant parfaitement à n'importe quel environnement
- Connexion d'entrée RCA LFE unique pour une utilisation avec des amplis/barres de son tiers.



## SPECIFICATIONS

**Haut-Parleur:** BMR à large dispersion  
**Woofers:** 10" Actif nid d'abeille  
**Amplificateur:** Amplificateur numérique de classe D

**Ports acoustiques doubles:** Réglé pour améliorer les performances audio du subwoofer

**Réponse en Fréquence:** 25Hz

**Tout en son numérique:** Tous les réglages de filtre, l'égaliseur actif et l'alignement temporel sont effectués numériquement via Circuit DSP pour une qualité audio et une énergie sans perte

**Connectivité sans fil:** Se connecte au réseau WiFi avec n'importe quel routeur capable de diffuser du 802.11 a/b/g/n, 2,4 ou 5 GHz

**Egalisation:** Paramètres d'égalisation de base

**Alimentation:** Commutation automatique 100-240 V ~ 50-60 Hz 2 A AC entrée universelle

**Poids:** 13,51 Kgs  
**Dimensions:** L: 550mm x L: 431mm x H: 111mm

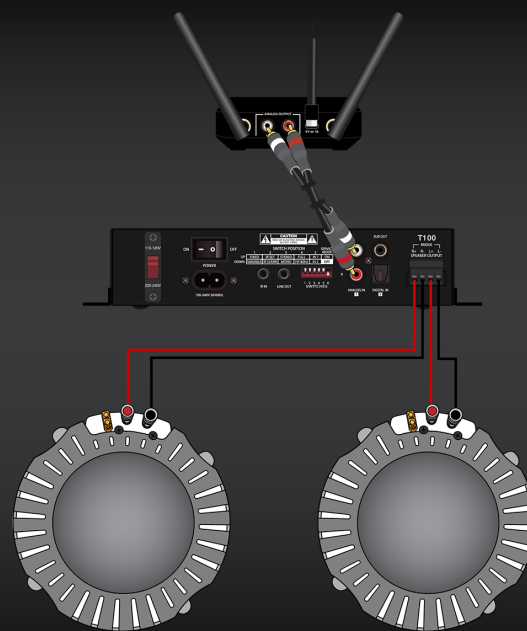
**Température:** 0°-40° C  
**Orientations multiples:** Debout sur support (inclus) ou poser à plat (pieds en caoutchouc intégrés)

# VSSL

## SX SYNC



- Se connecte sans fil à la barre de son SX (La barre de son SX est requise)
- Sorties RCA L+R pour créer des haut-parleurs arrière du système Surround Sound 5.1
- Fonctionne avec n'importe quel amplificateur utilisant des entrées RCA



## SPECIFICATIONS

**Produit requis:** Barre de son SX, amplificateur, haut-parleurs de plafond, application mobile VSSL

**Égalisation:** Paramètres d'égalisation de base

**Entrées analogiques:** Le câble double RCA se connecte à la sortie de niveau ligne SX Sync

**Antennes:** Antennes radio monobande omnidirectionnelles (nécessaires au fonctionnement)

**Alimentation:** Prise d'alimentation USB Type-C 5 V/1 A

**Contenu:** Lit le contenu audio Dolby Digital Surround 5.1 et 2.0 PCM arrière gauche et droit

**Connectivité sans fil:** Se connecte à la barre de son SX via RF

**Dimensions:** L: 95.25mm x l: 98.43mm x 95.25mm

**Poids:** 0.15 Kgs

**Température:** 0-40°C

**Contenu du colis:** SX Sync, adaptateur secteur, cordon d'alimentation, antennes