

Time-saving
ID File
included



Front View



Rear View



VXP-R and VXP-T
HDBaseT™ Extenders (Sold Separately)

VXP-82 - Processeur de contrôle tout-en-un 8x2 et commutateur de présentation AV

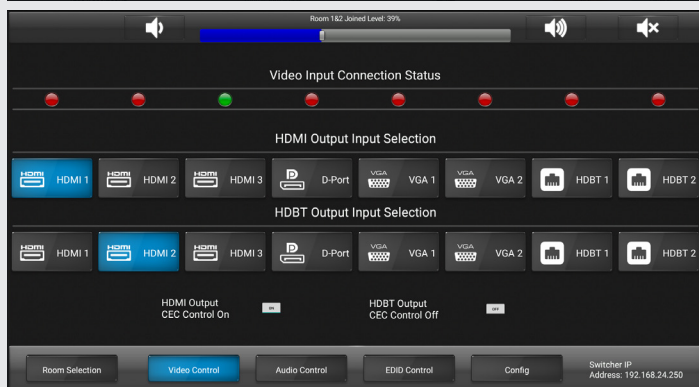
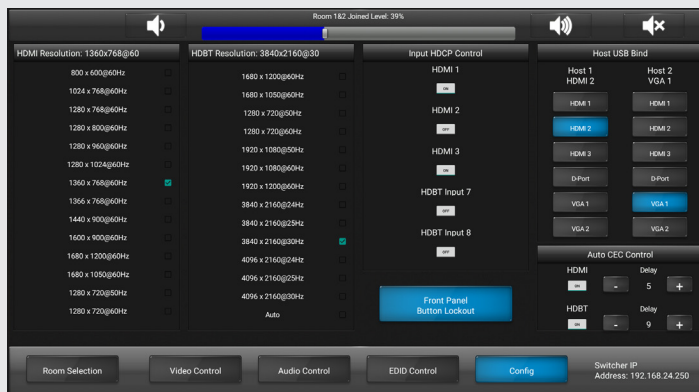
Le VXP-82 combine un processeur de contrôle robuste avec un commutateur de présentation audio/vidéo intégré pour offrir une solution unique pour les salles de conférence, les salles de classe et les amphithéâtres. Le VXP-82 permet le contrôle à partir de n'importe quel écran tactile, clavier, télécommande ou application mobile RTI, tandis que le commutateur 8x2 distribue les signaux audio/vidéo via HDMI® et HDBaseT™ simultanément jusqu'à deux pièces. Les caméras, microphones et haut-parleurs de conférence Web USB existants dans la salle peuvent être connectés et commutés, ainsi que les sources audio et vidéo analogiques ou numériques traditionnelles telles que les ordinateurs/ordinateurs portables, les caméras, les serveurs multimédias et les streamers, les lecteurs DVD et les microphones.

Ainsi, le VXP-82 est idéal pour les paramètres BYOD et les configurations de bureau à distance sociale. Le contrôle KVM via USB permet plusieurs options de contrôle de présentation à l'aide d'un clavier et d'une souris USB à partir de différents endroits dans la même pièce ou dans une pièce secondaire. Les fonctionnalités supplémentaires incluent un scaler vidéo 4K et un mixeur audio.

Principales caractéristiques

- Matrice de commutation de présentation évolutive tout-en-un 8x2 4K.
- Prise en charge de HDCP 2.2 et HDMI® 2.0.
- Scaler intégré pour une sortie vidéo jusqu'à 4K @ 60 Hz 4:4:4 8 bits.
- Les entrées/sorties HDBaseT™ utilisant les extensions VXP-R/ VXP-T permettent une transmission HDBaseT™ jusqu'à 100 m.
- Les extensions VXP-R/VXP-T prennent en charge Power over HDBaseT™ en plus du pass-through Ethernet, IR et RS-232.*
- Fonctionnalité KVM bidirectionnelle pour les sorties HDMI® ou HDBaseT™ - Idéal pour les paramètres de présentation.*
- Prend en charge l'audio désintégré des sorties HDMI® et HDBaseT™, réglé indépendamment pour produire n'importe quel résultat mixé.
- Contrôle via le panneau avant, le processeur intégré et l'interface utilisateur Web.
- Processeur de contrôle intégré avec 128 Mo de mémoire flash non volatile.
- Contrôle des appareils externes via six ports IR routables, deux ports RS-232, trois relais, trois déclencheurs de tension et trois entrées de détection de tension.
- Prise en charge des contrôleurs filaires et sans fil RTI (les télécommandes nécessitent des antennes Zigbee RTI RM-433 433 MHz ou ZM-24 2,4 GHz).
- Prise en charge du contrôle de l'application RTIPanel.
- Installation flexible avec conception sur table ou montage en rack.

* REMARQUE : La prise en charge de PoH, du pass-through IR/ RS-232/Ethernet et de la fonctionnalité KVM sur HDBaseT™ nécessite des extensions VXP-R et VXP-T.



User Interface of included Integration Designer file

Caractéristiques

AC Input Voltage 110VAC ~ 240VAC, 50~60Hz
 Mounting Rack mount, 2 RU or free standing
 Video Input Three, HDMI®
 One, Display Port
 Two, VGA (female 15-pin)
 Two HDBaseT™ (PoH) (RJ45)
 Video Output One, HDMI®
 One, HDBaseT™ (RJ45)
 Resolution Range 800x600@60Hz to 4Kx2K@60Hz
 HDBaseT™ Transmission Distance 1080p@60Hz ≤ 100m
 4Kx2K@60Hz ≤ 90m
 EDID Built in EDID data and manual EDID management
 HDCP Supports up to HDCP 2.2
 Audio Input Two, Mono analog
 Two, 3-pole 3.5mm, Mic/line level
 Audio Output Two, Stereo de-embedded
 Phantom Power Enable/Disable per channel
 Analog Line Output with DSP 2-Channel stereo
 Frequency Response 20Hz to 20kHz ≤ 3 db
 Infrared Output Six, 3.5mm
 One, High output
 Infrared Frequency Transmission Range 15kHz - 460kHz
 Trigger Outputs Three, 12 VDC, 100mA max each

Relays Three, 5 Amps @ 30 VDC
 Sense Inputs Three, 3-24 VDC
 RS232 Ports Two, Bidirectional control (RJ45)
 Expansion Port One, RJ45 Connection
 RTICOM Port One, Zigbee®, RJ45 Connection
 Ethernet Port ..One, 10/100BaseT, RJ45 - Ethernet Pass-through
 LAN Port One, 10/100BaseT, RJ45 - WebGui access
 USB Ports USB-A: One: scaler upgrade, Two: USB devices (KVM)
 Micro-USB: One, Firmware update
 USB-B: Two, Host inputs
 Operating Temperature 32°F to 122°F (0°C to +50°C)
 Operating Humidity 0% to 90% Non-condensing
 Dimensions LxHxP 440 x 89 x 330mm
 Poids 6.35kg
 Garantie 3 ans pièce et main d'oeuvre

* REMARQUE : La prise en charge de PoH, du pass-through IR/RS-232/ Ethernet et de la fonctionnalité KVM sur HDBaseT™ nécessite des extensions VXP-R et VXP-T. Toutes les fonctionnalités et spécifications sont sujettes à changement sans préavis

Inclus dans la boîte

VXP-82, oreilles de rack (2) avec vis (6), cordon d'alimentation, connecteurs Phoenix (3,5 mm, 3 broches) (2), connecteurs Phoenix (3,5 mm, 5 broches) (2), borniers (3 x 4 position, 3x 2 positions), adaptateurs RS-232 (2)

Exemple de schéma

