

SUBWOOFER

Series

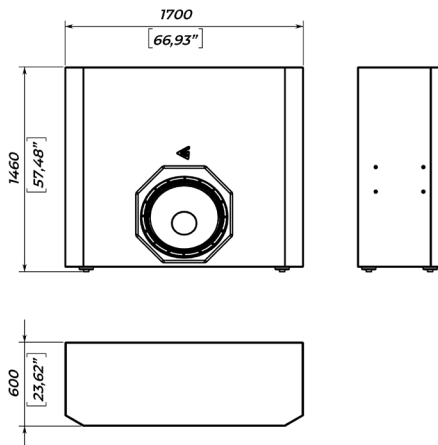


THEATHOR-24

ULTIMATE CINEMA SUBWOOFER

Récupérez le nec plus ultra en matière de subwoofers home cinéma avec le THEATHOR-24. Dévoilant des fonctionnalités infra-sub de cinéma dépassant les capacités des subwoofers standards, il dispose d'un woofer de 24 pouces sur mesure avec un mouvement linéaire remarquable. Tirant parti d'une conception acoustique ingénieuse, le THEATHOR-24 repousse les limites de la performance avec son souffle extrêmement percutant, son articulation précise et sa puissance immense.

Conçu pour une intégration transparente, le THEATHOR-24 est exceptionnellement fin pour s'adapter parfaitement derrière l'écran, avec la possibilité de montage mural direct à l'aide de supports amortisseurs de chocs.



CONNEXIONS

Utilisez un filtre passe-haut pour éviter d'endommager les haut-parleurs et de déformer le son en éliminant les basses fréquences non audibles du signal d'entrée.

Ne dépassez pas les puissances d'entrée mentionnées ci-dessus dans les spécifications lorsque vous exploitez le système d'enceintes.

Le système de haut-parleurs est livré avec des bornes banane pour la connexion à l'amplificateur

CONSIGNES DE SÉCURITÉ

1. Ne versez pas de liquides sur le système de haut-parleurs - cela pourrait provoquer la destruction du cône d'entraînement et donner un aspect peu attrayant au haut-parleur. Ne laissez pas la lumière directe du soleil sur le cône du haut-parleur - cela réduirait considérablement sa ressource. Pour des raisons de sécurité incendie, n'installez pas le système d'enceintes à proximité de flammes nues ou d'éléments chauffants.
2. N'utilisez pas le système de haut-parleurs avec un connecteur ou un câble de haut-parleur endommagé - cela présente un risque de choc électrique et un risque d'incendie.
3. assurez-vous que le système d'enceintes est fermement fixé au plafond, sur scène ou au mur (le cas échéant).
4. Lorsque vous installez le système d'enceintes sur une pente ou une surface glissante, prenez les dispositions nécessaires pour éviter son mouvement dû à ses vibrations.
5. Ce système de haut-parleurs est capable de délivrer un niveau de pression acoustique important. Pour éviter des dommages ou une perte auditive permanentes ou temporaires, l'exposition prolongée à des niveaux de pression acoustique dépassant les valeurs supérieures à 90 dB doit être limitée.



CARACTÉRISTIQUES

Frequency response (± 3 dB)	18 – 120 Hz
Frequency response (-10 dB)	16 – 140 Hz
Max continuous SPL	134 dB
Sensitivity (1W/1m half-space)	101 dB
Low-frequency woofer	24-inch (4,5-inch voice coil) ridged glass-fiber reinforced cone
Nominal impedance	4 / 8 Ohm
Power rating	2000 W
Connectors	Banana terminal
Mounting	8 x M10 for transportation handles
Dimension (W x H x D)	1700 x 1460 x 600 mm
Net weight	207 kg

Resultats CTA-2010

SPL (dB) mis à l'échelle à un équivalent de crête de 1 m

Model	Driver	Loading	Dimensions WxHxD
THEATHOR-24	24"	transmission line	1700 x 1460 x 600 mm

16 Hz	117,5 dB
18 Hz	121 dB
20 Hz	128,5 dB
25 Hz	132 dB
31,5 Hz	135,5 dB

40 Hz	135 dB
50 Hz	135 dB (amp limiter)
63 Hz	135 dB (amp limiter)
80 Hz	-