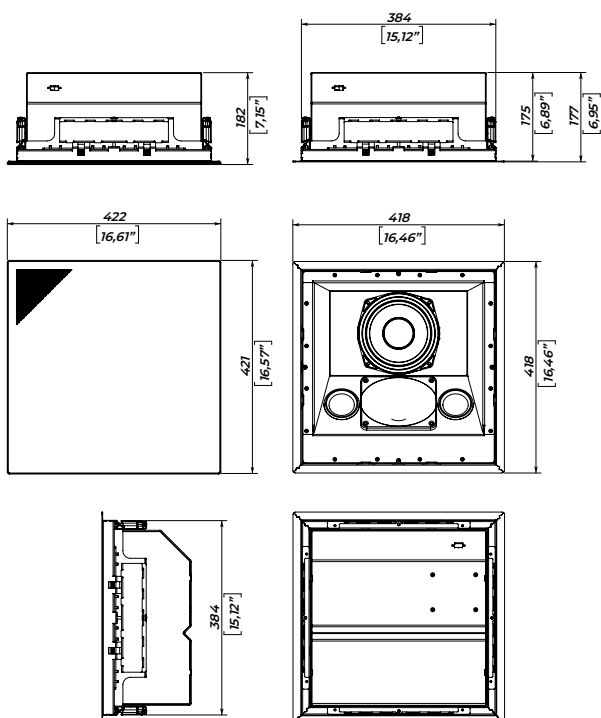
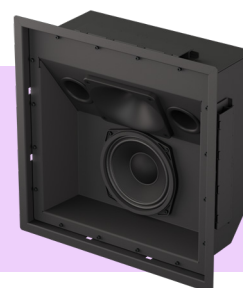


CS-6

Surround Encastrable

Le CS-6 est le nec plus ultra des enceintes surround discrète, conçue pour une installation transparente dans les murs ou les plafonds. Bénéficiant d'un woofer de 6 pouces à longue excursion et d'un haut-parleur haute fréquence monté sur pavillon, ce haut-parleur promet des performances audio inégalées. Grâce à son axe incliné à 30°, la CS-6 est le choix parfait pour les emplacements surround frontales supérieures ou surround latérales élevées.



CONSIGNES DE SÉCURITÉ

1. Ne versez pas de liquides sur le système de haut-parleurs - cela pourrait provoquer la destruction du cône d'entraînement et donner un aspect peu attrayant au haut-parleur. Ne laissez pas la lumière directe du soleil sur le cône du haut-parleur - cela réduirait considérablement sa ressource. Pour des raisons de sécurité incendie, n'installez pas le système d'enceintes à proximité de flammes nues ou d'éléments chauffants.
2. N'utilisez pas le système de haut-parleurs avec un connecteur ou un câble de haut-parleur endommagé - cela présente un risque de choc électrique et un risque d'incendie.
3. Assurez-vous que le système d'enceintes est fermement fixé au plafond, sur scène ou au mur (le cas échéant).
4. Lorsque vous installez le système d'enceintes sur une pente ou une surface glissante, prenez les dispositions nécessaires pour éviter son mouvement dû à ses vibrations.
5. Ce système de haut-parleurs est capable de délivrer un niveau de pression acoustique important. Pour éviter des dommages ou une perte auditive permanente ou temporaire, l'exposition prolongée à des niveaux de pression acoustique dépassant les valeurs supérieures à 90 dB doit être limitée.

CARACTÉRISTIQUES

Frequency range (-10 dB)	90 - 18000 Hz
Max continuous SPL ²	115,5 dB
Sensitivity (1W/1m half-space) ¹	94 dB
LF Driver	6", 1,75" VC
HF Driver	1", 1" VC
Coverage	80° x 60°
Front panel tilt angle	30°
Nominal impedance	4 Ohm
Power rating ³	150 W
Mounting	Built-in mounting frame
Dimension (W x H x D)	422 x 422 x 182 mm (w/ grill)
	418 x 418 x 177 mm (w/o grill)
Net weight	8,6 kg

¹ - dB SPL, IEC 60268-5 pink noise, 1W / 1m, half- and free- space

² - dB SPL RMS, IEC 60268-5 pink noise, measured on nominal power

³ - 2 hour power test, IEC filtered noise, 6 dB crest factor

CONNEXIONS

Utilisez un filtre passe-haut pour éviter d'endommager les haut-parleurs et de déformer le son en éliminant les basses fréquences non audibles du signal d'entrée.

Ne dépassez pas les puissances d'entrée mentionnées ci-dessus dans les spécifications lorsque vous exploitez le système d'enceintes.

Le système de haut-parleurs est livré avec des bornes banane pour la connexion à l'amplificateur.