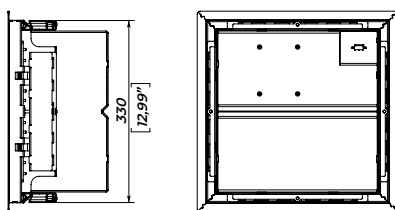
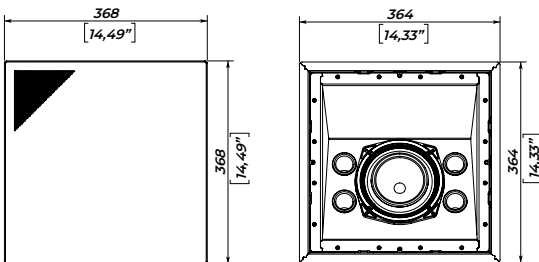
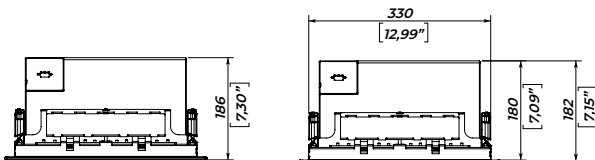
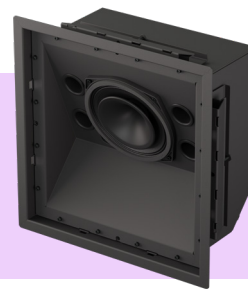


# CSX-6

## Surround coaxial encastrable

Le CSX-6 est le nec plus ultra, précisément ciblé à ce jour

Enceinte surround discrète, conçue pour une installation invisible directement dans les murs ou les plafonds. Mettant en vedette le haut-parleur coaxial de 6 pouces, ce haut-parleur offre une précision parfaite de positionnement. Grâce à ses 20° d'axe sonore incliné, le CSX-6 est le choix idéal pour les emplacements surround au plafond ou latérales.



### CONSIGNES DE SÉCURITÉ

1. Ne versez pas de liquides sur le système de haut-parleurs - cela pourrait provoquer la destruction du cône d'entraînement et donner un aspect peu attrayant au haut-parleur. Ne laissez pas la lumière directe du soleil sur le cône du haut-parleur - cela réduirait considérablement sa ressource. Pour des raisons de sécurité incendie, n'installez pas le système d'enceintes à proximité de flammes nues ou d'éléments chauffants.
2. N'utilisez pas le système de haut-parleurs avec un connecteur ou un câble de haut-parleur endommagé - cela présente un risque de choc électrique et un risque d'incendie.
3. Assurez-vous que le système d'enceintes est fermement fixé au plafond, sur scène ou au mur (le cas échéant).
4. Lorsque vous installez le système d'enceintes sur une pente ou une surface glissante, prenez les dispositions nécessaires pour éviter son mouvement dû à ses vibrations.
5. Ce système de haut-parleurs est capable de délivrer un niveau de pression acoustique important. Pour éviter des dommages ou une perte auditive permanente ou temporaire, l'exposition prolongée à des niveaux de pression acoustique dépassant les valeurs supérieures à 90 dB doit être limitée.

### CARACTÉRISTIQUES

Frequency range (-6/+3 dB)	85 - 18000 Hz
Max continuous SPL	115,5 dB
Sensitivity (1W/1m half-space)	94 dB
Sensitivity (1W/1m) (free-space)	91 dB
Drivers	6" Coaxial
Front panel tilt angle	20°
Coverage	100° x 100°
Nominal impedance	4 Ohm
Power rating	150 W
Mounting	Built-in mounting frame
Connectors	Phoenix
Dimension (W x H x D)	368 x 368 x 186 mm (w/ grill)
	364 x 364 x 182 mm (w/o grill)
Net weight	7,6 kg

### CONNEXIONS

Utilisez un filtre passe-haut pour éviter d'endommager les haut-parleurs et de déformer le son en éliminant les basses fréquences non audibles du signal d'entrée.

Ne dépassez pas les puissances d'entrée mentionnées ci-dessus dans les spécifications lorsque vous exploitez le système d'enceintes.

Le système de haut-parleurs est livré avec des bornes banane pour la connexion à l'amplificateur.